

Onko varauduttava siihen, että...

1. Talouttaan ja sopeuttaneiden kuntien (Haukipudas, Kiiminki ja Muhos) sopeuttamisvara olisi vuosina 2010-20 pienempi kuin oletetaan (Laesterä ja Koskinen 2010, s. 17)?

2. Valtion velkaantumisen vuoksi kuntien valtionosuudet eivät jatkossa enää kasva siinä määrin kuin viime vuosina (Laesterä ja Koskinen 2010, s. 17) tai ne kohdennetaan uusilla kriteereillä?

3. 2020-luvulla suurten ikäluokkien hoivatarpeet kasvavat edelleen ja tarvitaan vielä kovempaa talouden sopeuttamista kuin mitä 2010-luvulla?

4. Tilastokeskuksen ennuste Oulun seudun kuntien suotuisasta väestökehityksestä ei toteudukaan 2010- ja 2020-luvuilla? Pienempi kasvu olisi merkki työpaikkojen puutteesta ja heijastuisi suoraan kuntien verotuloihin. Suurempi kasvu taas vaikeuttaisi kuntien kasvun hallintaa.

Kuntajakoselvittäjän johtopäätös:

Kuuden kunnan mekaaninen rutiiniyhdistyminen ei näytä tarjoavan selvää ratkaisua uuden kunnan talouteen.

Yhdistymisratkaisun on oltava selvästi tehokkaampi ja hyödynnettävä paljon paremmin yhdistymisen kehittämispotentiaali kuin mitä mekaanisella rutiiniyhdistymisellä voidaan saada aikaan.

Näin ollen vain STRATEGISEN YHDISTYMISEN vaihtoehto voisi olla kaikille nykyisille kunnille ja myös uudelle kunnalle riittävän vahva vaihtoehto.

Yhdistymisen kaksi toteuttamistapaa

Mekaaninen rutiiniyhdistyminen
1. Pienestä muutoksesta lähtevä
2. Nykyhetkeen katsova
3. Vanhojen kuntien eroja korostava
4. Yhdistymisen automaattisia vaikutuksia korostava
5. Suurimman kunnan toimintaa jatkava

Yleensä taloudellisessa vaikeuksissa olevan kunnan liittyminen isompaan kuntaan.

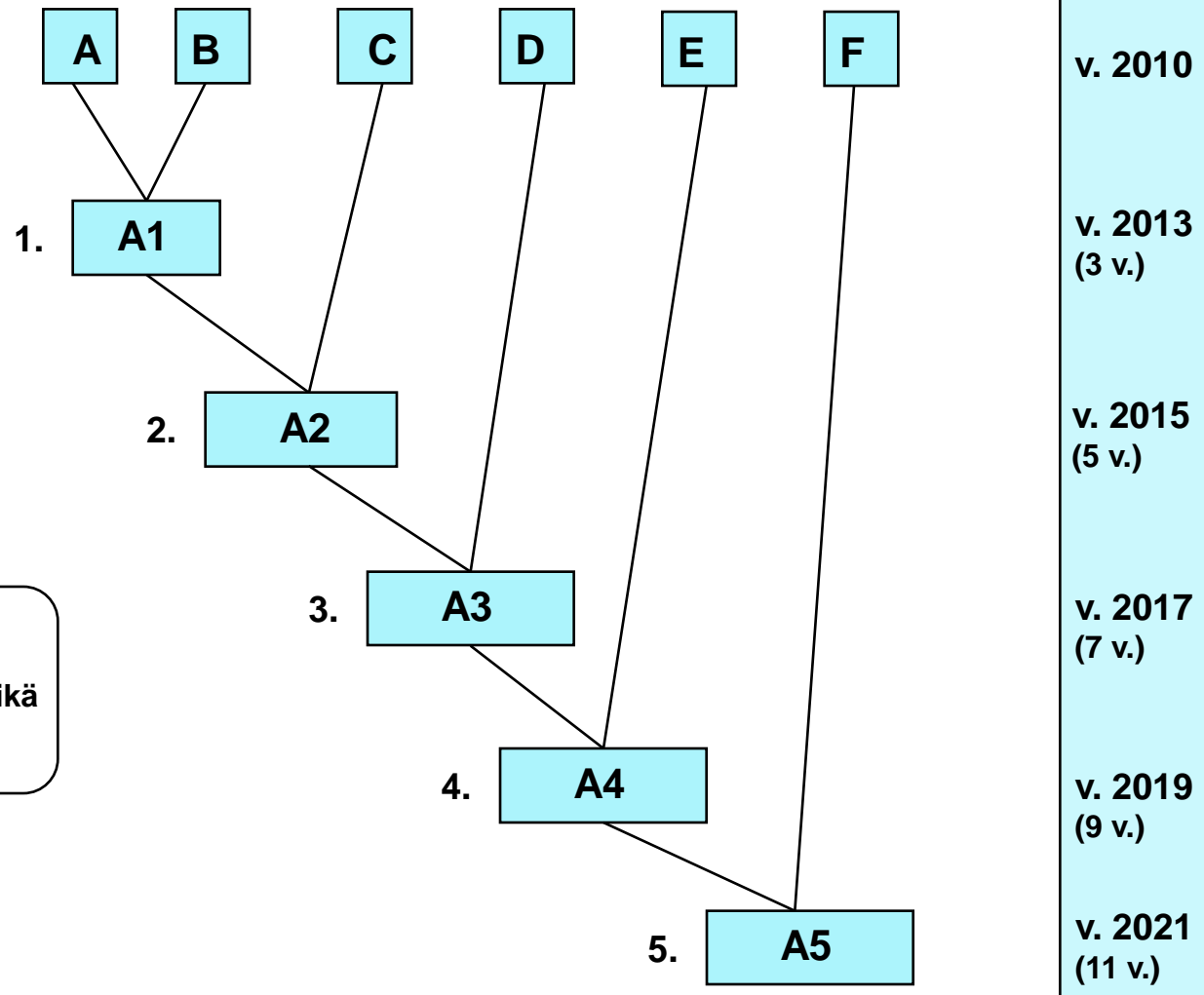
Strateginen yhdistyminen
1. Riittävän suuresta muutoksesta lähtevä
2. Tulevaisuuteen katsova
3. Uuden kunnan mahdollisuuksia korostava
4. Yhdistymisen toteutuksen merkitystä korostava
5. Uuden kunnan toimintaa kehittävä

Usein monikuntaliitos. Talous voi olla hyvinkin vahva: esim. Jyväskylän mlk, Nurmo, Joutseno ja Halikko.

Esimerkki kuntaliitosten "ketjuttamisesta" mekaanisilla rutiiniyhdistymisillä

Yhdistymisten lukumäärä on "kaksikuntaliitoksin" $n-1$.

Esimerkiksi kuuden (6) kunnan tapauksessa tarvitaan viisi (5) yhdistymistä:



Suurin mielenkiinto ketjuttamisissa on lähinnä vain siinä, mikä on järjestys ja mikä aikataulu!

