

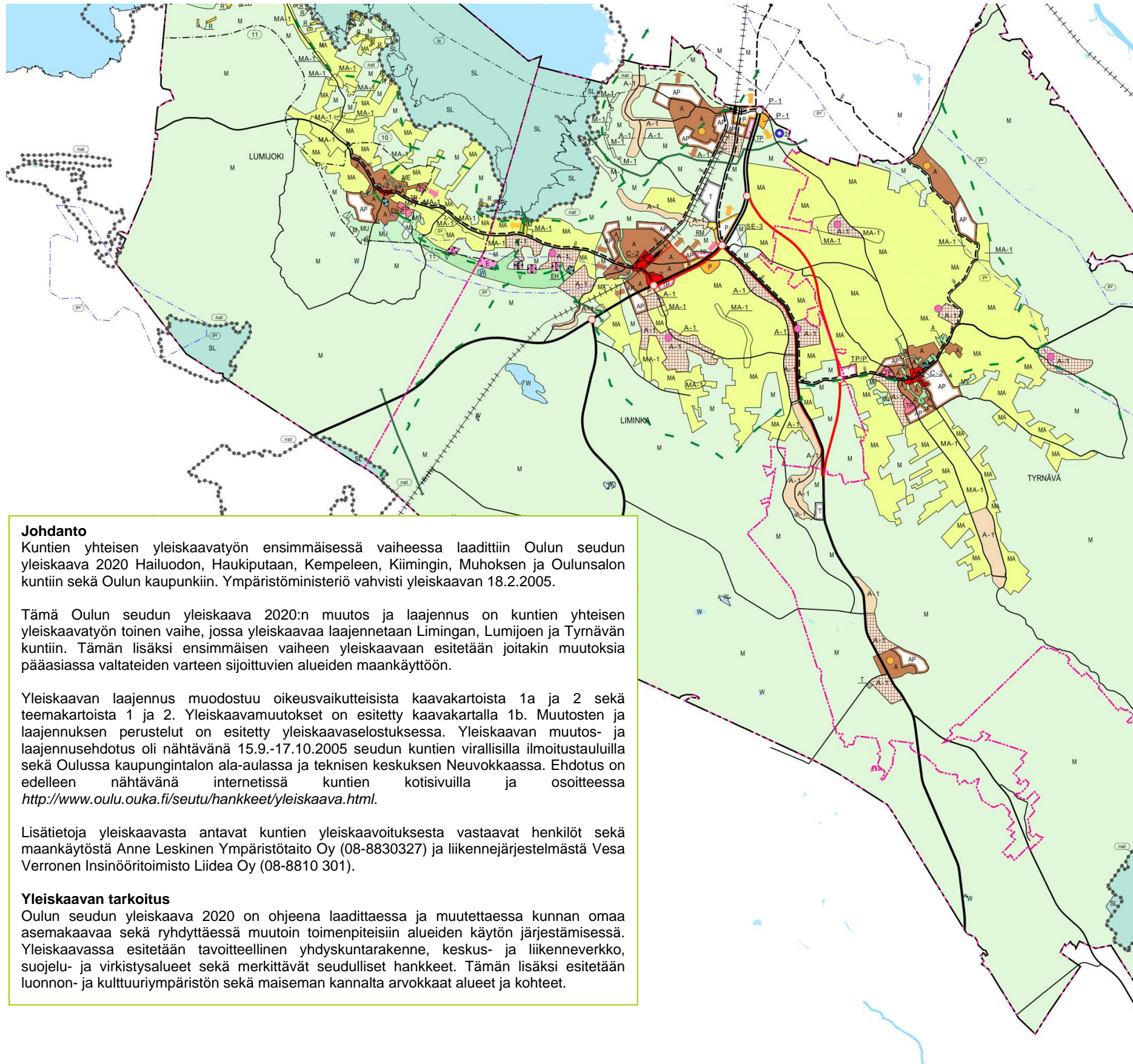
# OULUN SEUDUN YLEISKAAVA 2020.

Muutos- ja laajennusehdotus 16.8.2005 22.2.2006

Tiivistelmä

## Yleiskaavakartta 1a.

Tavoitteellinen yhdyskuntarakenne, keskus- ja liikenneverkko, suojelu- ja virkistysalueet ja merkittävät seudulliset hankkeet.



### Johdanto

Kuntien yhteisen yleiskaavatyön ensimmäisessä vaiheessa laadittiin Oulun seudun yleiskaava 2020 Hailuodon, Haukiputaan, Kempeleen, Kiimingin, Muhoksen ja Oulunsalon kuntiin sekä Oulun kaupunkiin. Ympäristöministeriö vahvisti yleiskaavan 18.2.2005.

Tämä Oulun seudun yleiskaava 2020:n muutos ja laajennus on kuntien yhteisen yleiskaavatyön toinen vaihe, jossa yleiskaavaa laajennetaan Limingan, Lumijoen ja Tyrnävän kuntiin. Tämän lisäksi ensimmäisen vaiheen yleiskaavaan esitetään joitakin muutoksia pääasiassa valtateiden varteen sijoittuvien alueiden maankäyttöön.

Yleiskaavan laajennus muodostuu oikeusvaikutteisista kaavakartoista 1a ja 2 sekä teemakartoista 1 ja 2. Yleiskaavamuutokset on esitetty kaavakartalla 1b. Muutosten ja laajennuksen perustelut on esitetty yleiskaavaselostuksessa. Yleiskaavan muutos- ja laajennusehdotus oli nähtävänä 15.9.-17.10.2005 seudun kuntien virallisilla ilmoitustauluilla sekä Oulussa kaupungintalon ala-aulassa ja teknisen keskuksen Neuvokkaassa. Ehdotus on edelleen nähtävänä internetissä kuntien kotisivuilla ja osoitteessa <http://www.oulu.ouka.fi/seutu/hankkeet/yleiskaava.html>.

Lisätietoja yleiskaavasta antavat kuntien yleiskaavoituksesta vastaavat henkilöt sekä maankäytöstä Anne Leskinen Ympäristötaito Oy (08-8830327) ja liikennejärjestelmästä Vesa Verronen Insinööri-toimisto Liidea Oy (08-8810 301).

### Yleiskaavan tarkoitus

Oulun seudun yleiskaava 2020 on ohjeena laadittaessa ja muutettaessa kunnan omaa asemakaavaa sekä ryhdyttäessä muutoin toimenpiteisiin alueiden käytön järjestämisessä. Yleiskaavassa esitetään tavoitteellinen yhdyskuntarakenne, keskus- ja liikenneverkko, suojelu- ja virkistysalueet sekä merkittävät seudulliset hankkeet. Tämän lisäksi esitetään luonnon- ja kulttuuriympäristön sekä maiseman kannalta arvokkaat alueet ja kohteet.

### Yleiskaavan laajennus

Yleiskaavan laajennusalueella Limingassa, Lumijoella ja Tyrnävällä asuu noin 13 000 asukasta. Tavoitteena on noin 19 000 asukasta vuonna 2020. Työpaikkoja alueella on noin 3 100 kpl. Yleiskaavan laajennuksessa varaudutaan noin 1 600 uuden työpaikan sijoittumiseen alueelle vuoteen 2020 mennessä.

Yleiskaavassa nykyistä asutusta täydennetään siten, että yhdyskuntarakenne tiivistyy hallitusti ja maisemallisesti arvokas Limingan lakeus voi säilyä edelleenkin. Iso osa asumisen alueista muodostuu nykyisistä asemakaavoitetuista asuuntoalueista, joita laajennetaan Limingan, Lumijoen ja Tyrnävän kuntakeskuksissa sekä Tupoksen, Murrin ja Temmeksen lähikeskuksissa. Uusien alueiden käyttöönotto mahdollistaa koko tulevan väestökasvun sijoittamiseen alueelle. Uusien asumisen alueiden lisäksi uusia asukkaita voi sijoittaa myös maaseutumaisen asumisen alueille, jossa varaudutaan erityisesti koulujen lähialueiden kehittämiseen ja pyritään näin tukemaan nykyisten kylien elinvoimaisuuden säilymistä

Tavoitteena on alueen kehitystä tukeva ja eri väestöryhmiä tasavertaisesti palveleva ja hyvin toimiva keskusverkko. Kuntakeskuksia kehitetään kuntalaisia palvelevien julkisten ja yksityisten palvelujen alueena, myös lähi- ja kyläkeskusten palvelujen kehittämiseksi luodaan edellytyksiä. Vähittäiskaupan suuryksiköt voivat sijoittua kuntakeskuksiin, erikoistavarakaupan sijoittumiseen on mahdollisuuksia keskustojen lisäksi myös valtateiden varteen sijoittuvilla palvelujen ja hallinnon alueilla.

Alueen uudet työpaikat sijoittuvat nykyisten työpaikka-alueiden yhteyteen ja tämän lisäksi uusille teollisuus- ja varasto- sekä työpaikka-alueille Limingassa ja Tyrnävällä. Työpaikkoja syntyy myös valtateiden lähialueella oleville palvelujen ja hallinnon alueille.

Seudullinen suojelu- ja virkistysalueverkosto täydentyy Liminkaan ja Lumijoelle sijoittuvalla Rantakylä-Hirvasniemen virkistysalueella, jonka seudullisia yhteyksiä kehitetään. Nykyinen suojelualueverkosto täydentyy Tyrnävän Lintusuolla.

Laajennusalueella varaudutaan seudullisen hankkeen, eläinurheilukeskuksen sijoittamiseen Tupoksen alueelle.

Liikennejärjestelmää kehitetään varautumalla pitkällä tähtäimellä valtatie 4:n siirtoon ja kahden uuden liittymän rakentamiseen. Ennen tätä valtatiellä 4 levennetään Haaransillan ja Haurukylän välillä. Limingan taajaman liikennejärjestelyjen parantaminen toteutuu lähivuosina. Valtatietä 8 kehitetään Limingan taajaman kohdalla liittymäjärjestelyin. Tämän lisäksi valtatiellä 8 varaudutaan kolmen uuden liittymän rakentamiseen. Pitkällä tähtäimellä varaudutaan Tupoksen ja Oulunsalon välisen tien linjaamiseen uuteen paikkaan.

Tavoitteena on kevyen liikenteen väylien rakentaminen Limingan kuntakeskuksesta Lumijoelle ja Tupokseen sekä Tupoksentiin että vanhan nelostien yhteyteen. Tyrnävällä varaudutaan väylän rakentamiseen kuntakeskuksesta Murtoon ja Alatemmekselle. Joukkoliikenteen kehittämisessä pyritään matka-ajan lyhentämiseen ja vuorovälien tihentämiseen sekä pysäkkien ja pysäkki-informaation parantamiseen.

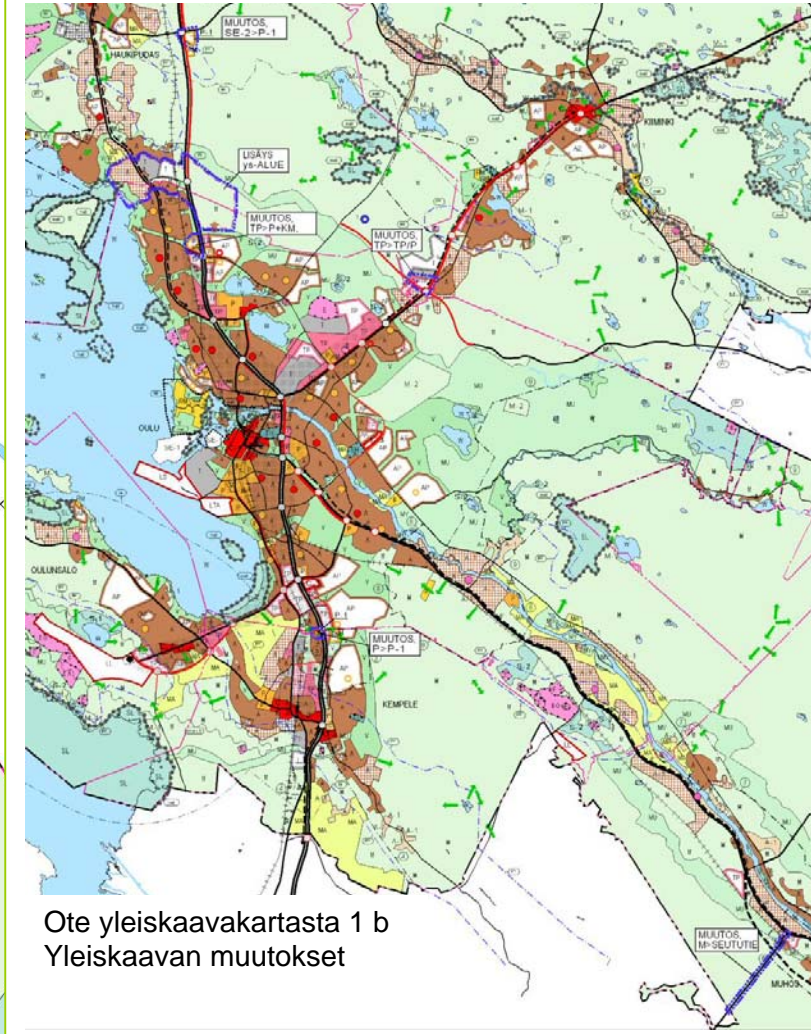
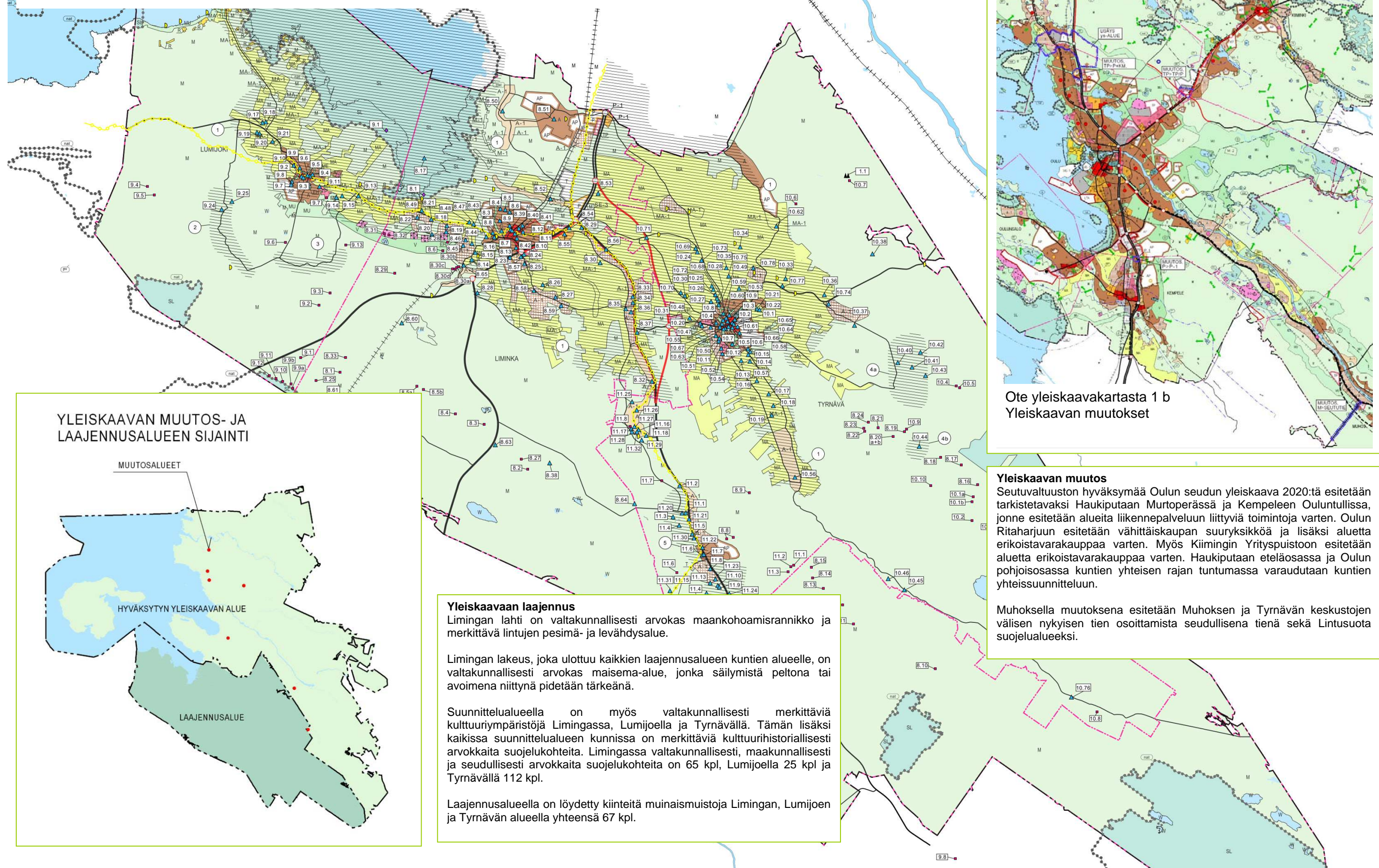
# OULUN SEUDUN YLEISKAAVA 2020.

Muutos- ja laajennusehdotus 16.8.2005 22.2.2006

Tiivistelmä

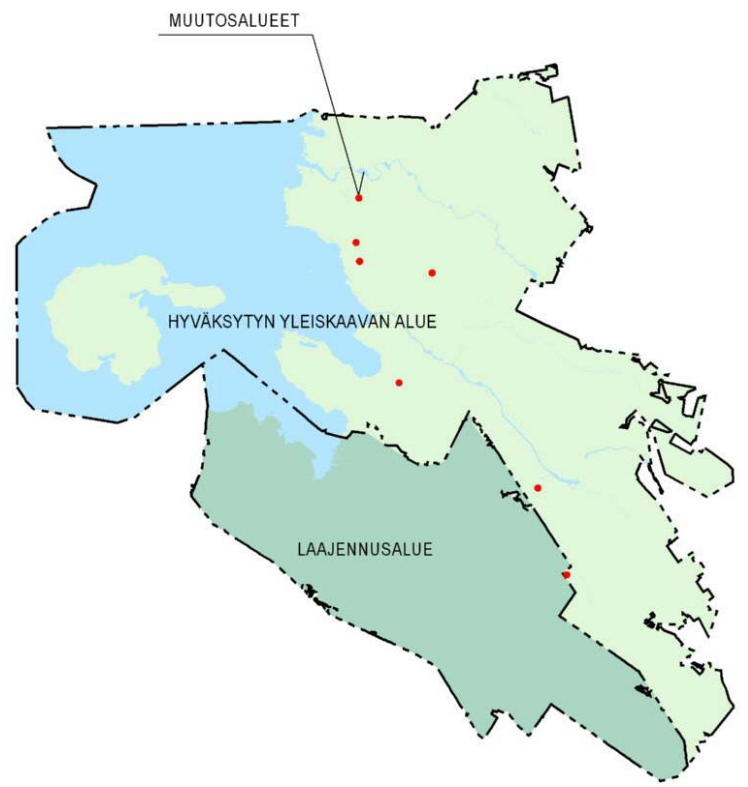
## Yleiskaavakartta 2

Luonnon- ja kulttuuriympäristön sekä maiseman kannalta arvokkaat kohteet ja alueet.



Ote yleiskaavakartasta 1 b  
Yleiskaavan muutokset

### YLEISKAAVAN MUUTOS- JA LAAJENNUSALUEEN SIJAINTI



#### Yleiskaavaan laajennus

Limingan lahti on valtakunnallisesti arvokas maankohoamisrannikko ja merkittävä lintujen pesimä- ja levähdysalue.

Limingan lakeus, joka ulottuu kaikkien laajennusalueen kuntien alueelle, on valtakunnallisesti arvokas maisema-alue, jonka säilymistä peltona tai avoimena niittynä pidetään tärkeänä.

Suunnittelualueella on myös valtakunnallisesti merkittäviä kulttuuriympäristöjä Limingassa, Lumijoella ja Tyrnävällä. Tämän lisäksi kaikissa suunnittelualueen kunnissa on merkittäviä kulttuurihistoriallisesti arvokkaita suojelukohteita. Limingassa valtakunnallisesti, maakunnallisesti ja seudullisesti arvokkaita suojelukohteita on 65 kpl, Lumijoella 25 kpl ja Tyrnävällä 112 kpl.

Laajennusalueella on löydetty kiinteitä muinaismuistoja Limingan, Lumiojen ja Tyrnävän alueella yhteensä 67 kpl.

#### Yleiskaavan muutos

Seutuvaltuuston hyväksymää Oulun seudun yleiskaava 2020:tä esitetään tarkistettavaksi Haukiputaan Murtoerässä ja Kempeleen Ouluntullissa, jonne esitetään alueita liikennepalveluun liittyviä toimintoja varten. Oulun Ritaharjuun esitetään vähittäiskaupan suuryksikköä ja lisäksi aluetta erikoistavarakauppaa varten. Myös Kiimingin Yrityspuistoon esitetään aluetta erikoistavarakauppaa varten. Haukiputaan eteläosassa ja Oulun pohjoisosassa kuntien yhteisen rajan tuntumassa varaudutaan kuntien yhteissuunnitteluun.

Muhoksella muutoksena esitetään Muhoksen ja Tyrnävän keskusten välisen nykyisen tien osoittamista seudullisena tienä sekä Lintusuota suojelualueeksi.