



Tukevasti totutusta tuoreempaan

Lapsi- ja nuorisopoliittisen
ohjelmatyön seutuseminaari

15.4.2011

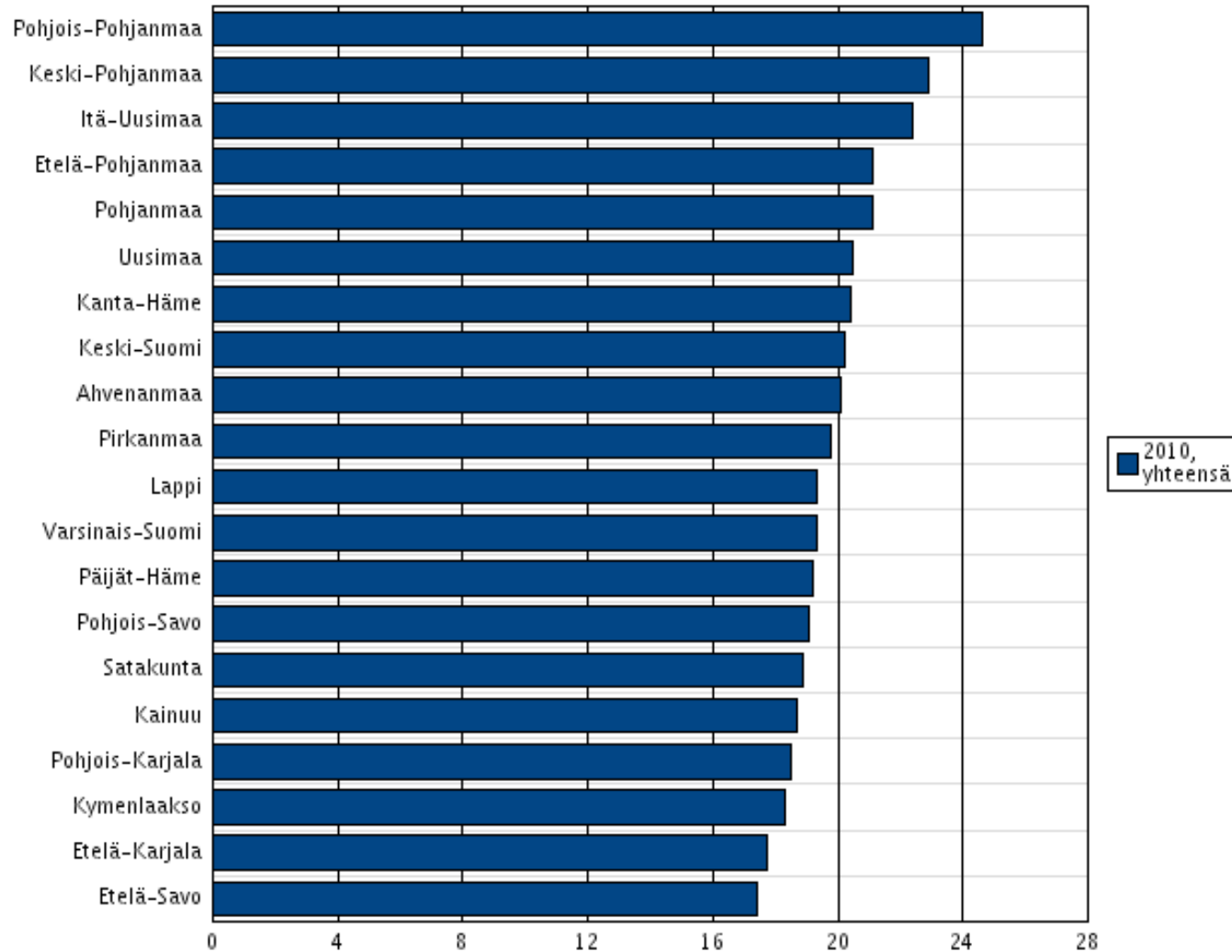
Sinikka Salo

Apulaiskaupunginjohtaja, Oulu



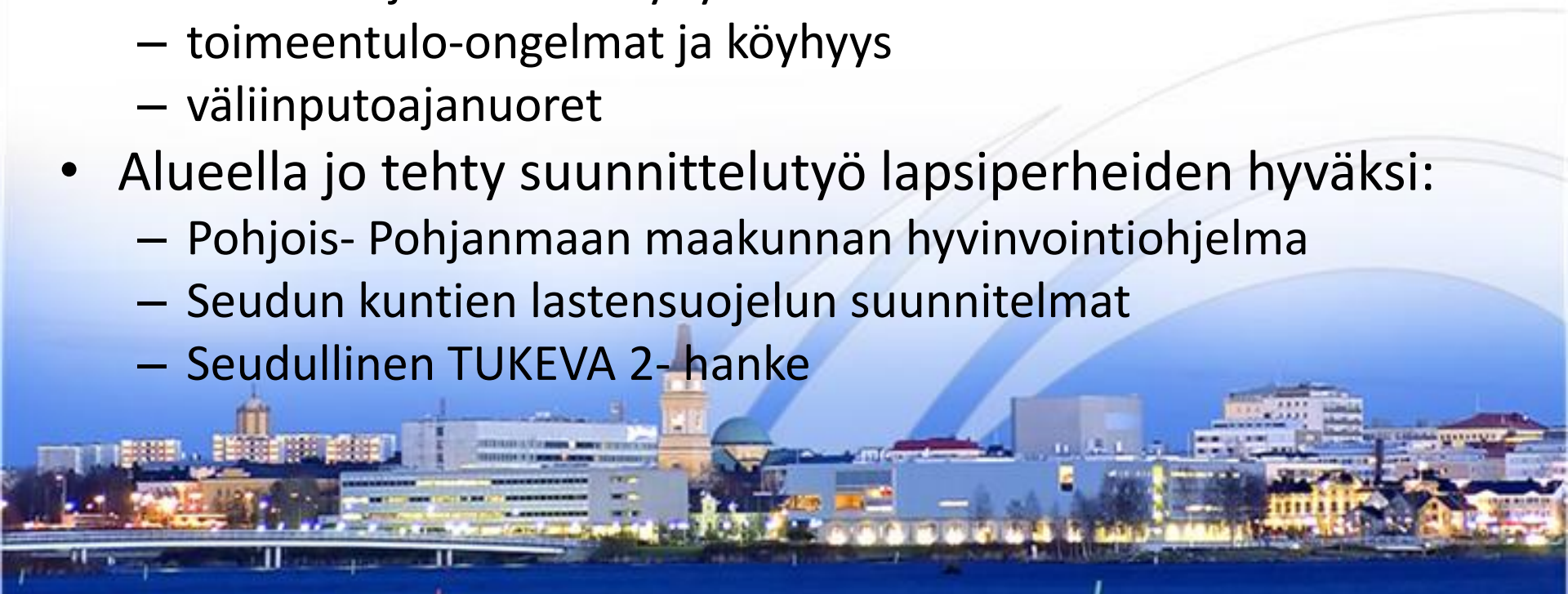
Lasten (0-17-vuotiaat) osuus maakunnan väestöstä 31.12.2010

Lähde: THL Sotkanet



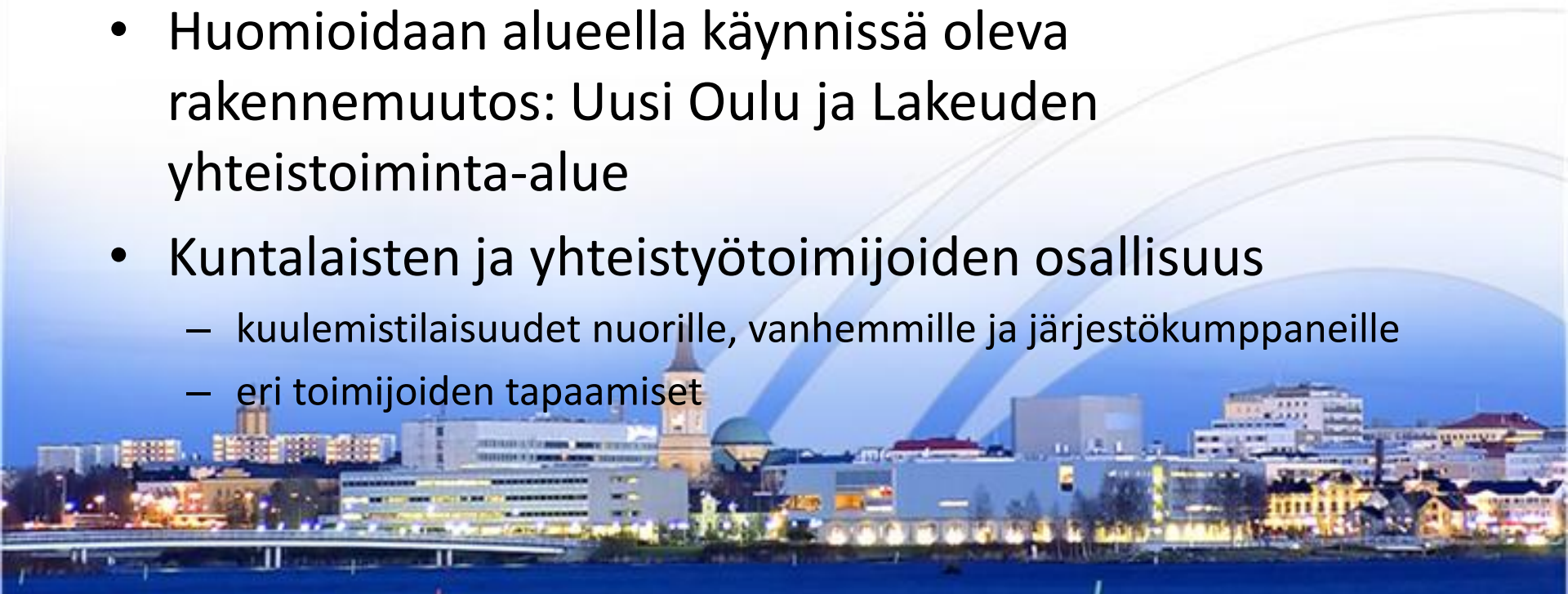
Ohjelmatyön taustalla

- Seudun väestörakenne: 0-29 vuotiaita 43,34%
- Keskeiset hyvinvoinnin kysymykset:
 - perheiden ja vanhemmuuden ongelmat
 - mielenterveysongelmat ja päihteet
 - lastensuojelun lisääntynyt tarve
 - toimeentulo-ongelmat ja köyhyys
 - väliinpuotoajanuoret
- Alueella jo tehty suunnittelutyö lapsiperheiden hyväksi:
 - Pohjois- Pohjanmaan maakunnan hyvinvointiohjelma
 - Seudun kuntien lastensuojelun suunnitelmat
 - Seudullinen TUKEVA 2- hanke



Ohjelmatyön taustaa

- Tehdään yhteistä seudullista ohjelmaa, määritellään yhteiset tavoitteet ja painopistealueet
- Kuntakohtaiset ohjelmat valmistuvat
- Huomioidaan alueella käynnissä oleva rakennemuutos: Uusi Oulu ja Lakeuden yhteistoiminta-alue
- Kuntalaisten ja yhteistyötoimijoiden osallisuus
 - kuulemistilaisuudet nuorille, vanhemmille ja järjestökumppaneille
 - eri toimijoiden tapaamiset

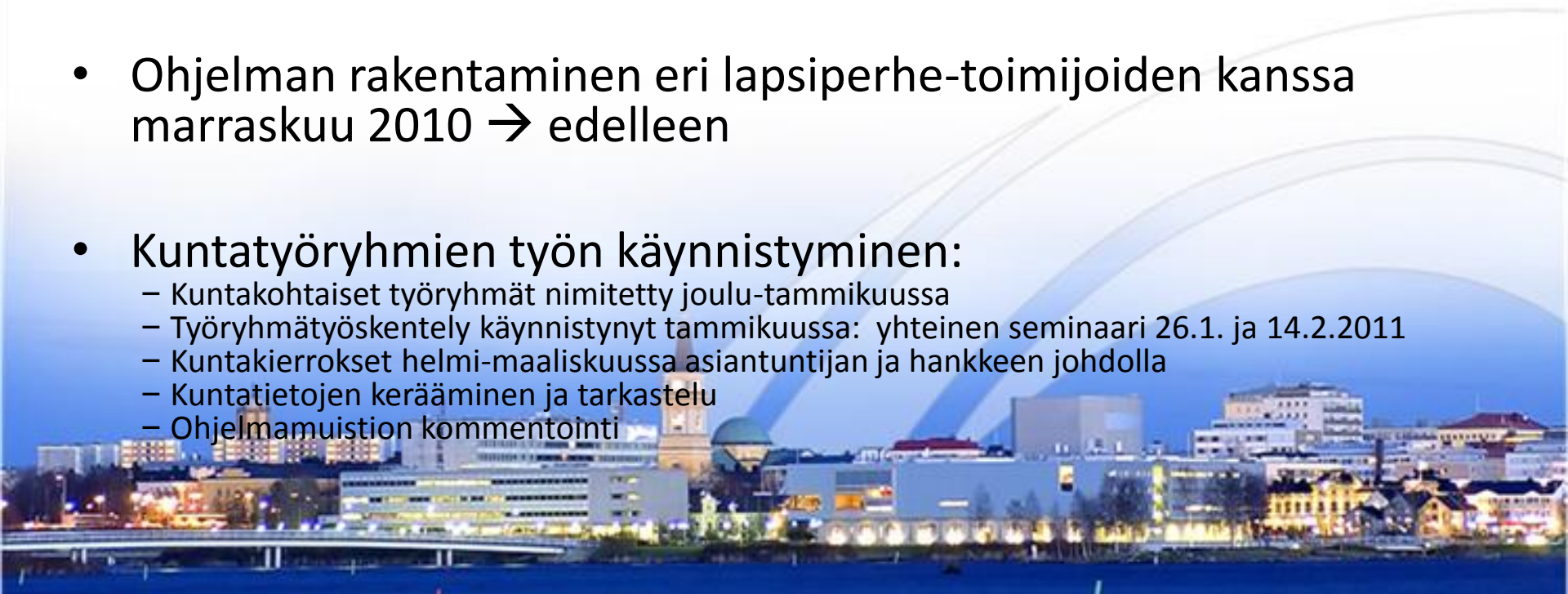


Ohjelmatyön askeleet

- Lapsiperheiden hyvinvoinnin nykytilannetta kuvataan seuraavilla tasoilla:
 - 1: tieteellinen asiantuntemus ohjelmatyön tueksi
 2. alueella kerätty ja kerättävä tieto ja sen analysoiminen
 - 3: kuntien talous- ja toimintasuunnitelmat lasten, nuorten ja perheiden näkökulmasta
 - 4: voimavaratiedot, kuntien tunnusluvut
 - 5: toteumatiedot kunnista kahdelta vaalikaudelta

- Ohjelman rakentaminen eri lapsiperhe-toimijoiden kanssa marraskuu 2010 → edelleen

- Kuntatyöryhmien työn käynnistyminen:
 - Kuntakohtaiset työryhmät nimitetty joului-tammikuussa
 - Työryhmätyöskentely käynnistynyt tammikuussa: yhteinen seminaari 26.1. ja 14.2.2011
 - Kuntakierrokset helmi-maaliskuussa asiantuntijan ja hankkeen johdolla
 - Kuntatietojen kerääminen ja tarkastelu
 - Ohjelmamuistion kommentointi



Ohjelmatyön askeleet

- Ohjelmamuistion syntyminen maaliskuu 2011
- Ohjelmamuistion kommentointi ja kuulemiset huhtikuu 2011
- Toukokuussa 2011 seudulliset päätöksentekovaiheet
 - 1. Seutuohjelmaluonnos hyväksytään



Lapsi- ja nuorisopoliittisen ohjelmatyön toteutus ja aikataulu 2011-2013

- **Touko-kesäkuu 2011:** Luonnos Oulun seudun LNP 2025 ohjelmaksi seutuhallinnolle ja liiteraportin luonnos
- **Loka-marraskuu 2011:** Luonnos kunnan LNP 2025 ohjelmaksi kunnanvaltuustolle
- **Maalis-huhtikuu 2012:** Oulun seudun LNP 2025 –ohjelma seutuvaltuuston hyväksyttäväksi, päivitetty liiteraportti
- **Tammi-maaliskuu 2013:** Kunnan LNP 2025 –ohjelma kunnanvaltuuston hyväksyttäväksi



Lisätietoja ja yhteydenotot ohjelmatyöhön liittyen:

Leena Hassi, projektipäällikkö
TUKEVA 2 Oulun seudun osahanke
p. 044 703 1643
s-posti: leena.hassi@ouka.fi

Matti Rimpelä, ohjelmatyön asiantuntija, dosentti
p. 055 569 3439
s-posti: matti.rimpela@uta.fi

Salla Korhonen, projektijohtaja
TUKEVA 2-hanke
p. 044 703 1224
s-posti: salla.korhonen@ouka.fi

www.ouka.fi/seutu/tukeva

