

ULEÅBORGS HISTORIA

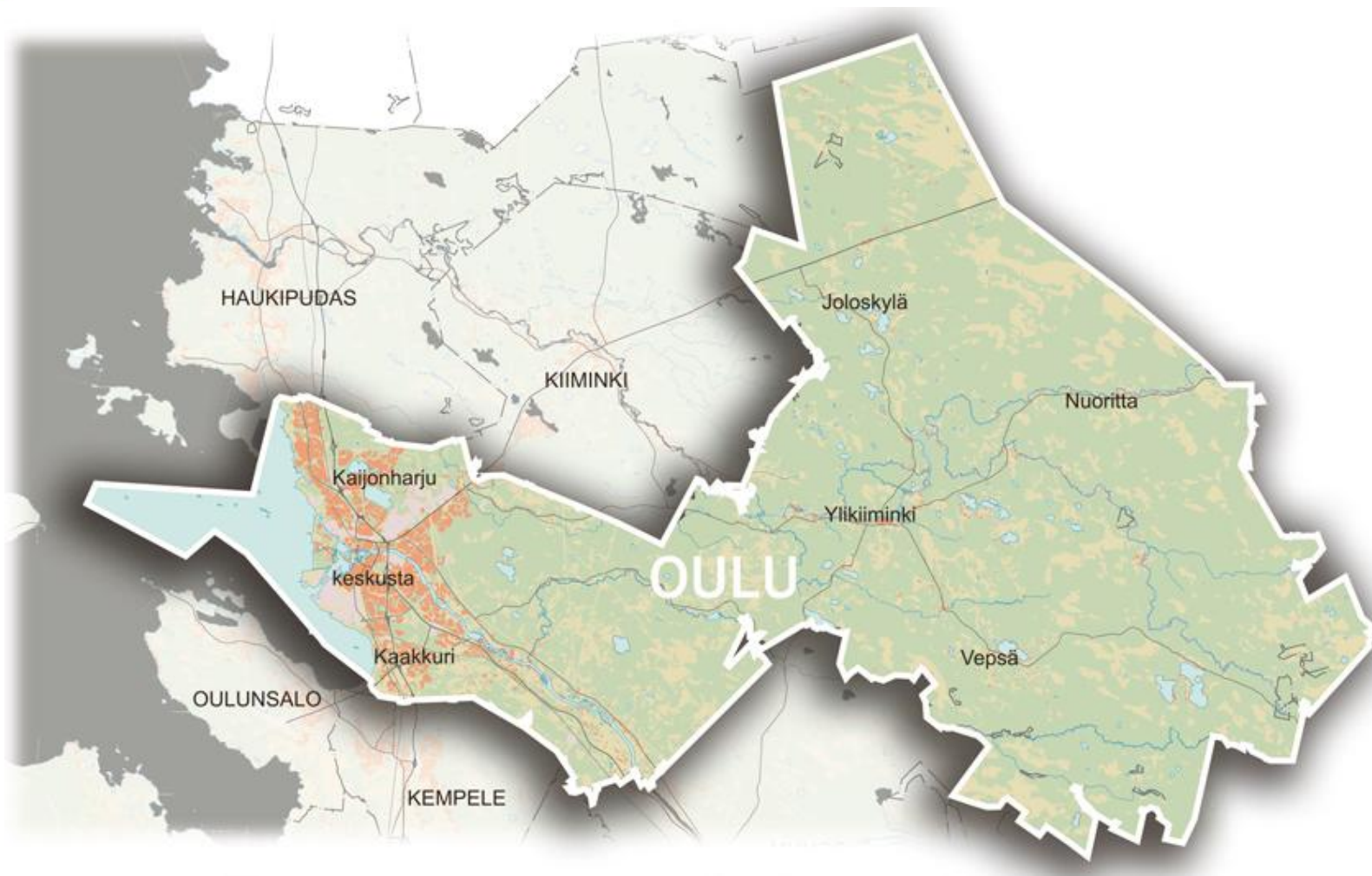
”Uleåborg är den stad i norra Europa som växer snabbast. Staden har en drygt 400 år lång historia inom internationell sjöfart, handel och industri.

I dag är Uleåborg ett av världens mest framstående centrum för vetenskap, utbildning och kultur med en blomstrande företags- och utvecklingsverksamhet, som baserar sig på toppkompetens.

Uleåborg strävar efter att vara en djärv föregångare.

Uleåborg skapar nytt för sina invånares väl.”





INVÅNARE OCH YTA



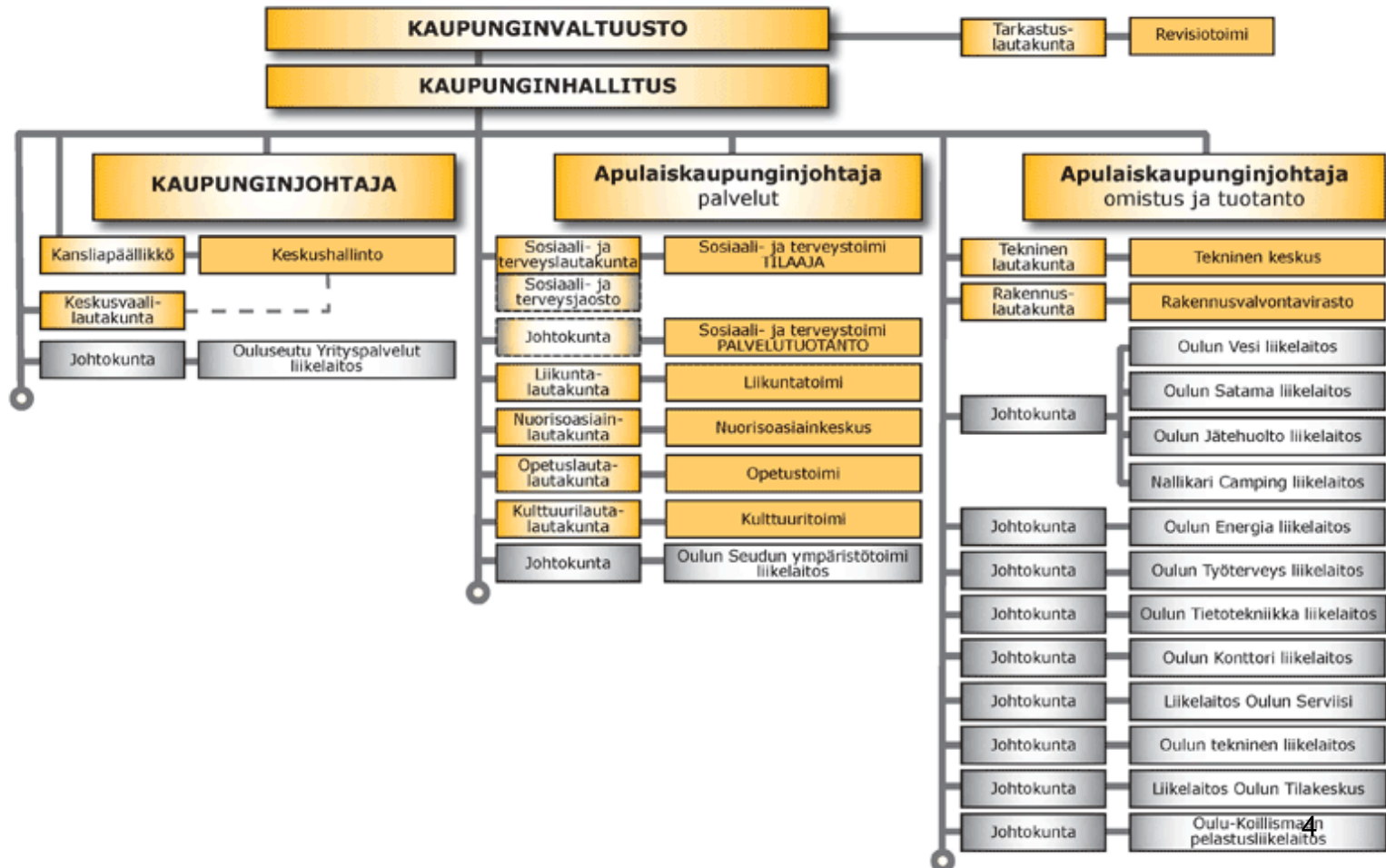
Invånarantal 1.1.2009	137 061
Invånarantal 1.1.2008	131 585
Invånarantal 1.1.2007	130 178

män	49,1 %	67 352
kvinnor	50,9 %	69 709
utlänningar	1,95 %	2 722

medelålder 1.1.2009 36,8 år

yta	1511,3 km ²
mark	1409,8 km ²
vatten	101,5 km ²

OULUN KAUPUNGIN HALLINNOLLINEN ORGANISAATIO 1.1.2009
kaupunginjohtajan ja apulaiskaupunginjohtajan vastuualueittain



ORGANISATION 2010

Teknisk nämnd

Teknisk central



Matti Matinheikki, Directör

**Gemensamma
tjänster**



**Päivi Saari,
Förvaltningsschef**

Mark och mätning



**Kaija Puhakka,
Stadsgeodet**

Stadsplanerig



**Matti Karhula,
Stadsplanschef**

**Gatu- och
grönområden**



**Jaakko Ylinampa,
Ställföreträdande
Stadsingenjör**

Teknisk nämnd

Teknisk central

Gatu- och grönområden

- planering av trafik, gator och miljö
- byggherreverksamhet
- beställning av underhåll
- parkeringsövervakning
- kollektivtrafik

Gemensamma tjänster

- förvaltningstjänster
- ekonomitjänster
- stöd för ledningen
- receptionstjänster

Stadsplanerig

- stadsplaner
- förändringar i stadsplaner
- undantagsbeslut
- planeringsbehovslösning

Mark och mätning

- anskaffning och överlåtelse av mark
- avtal angående markanvändning
- geografiska informationstjänster
- fastighetsregister, förrättningar
- skötsel av mark- och skogstillgångar

VISION 2015

Uleåborgs stadsmiljö är trygg, aktiverande och attraktiv.



TEKNISKA CENTRALENS VERKSAMHETSIDÉ

Tekniska centralen skapar förutsättningar för ett bra liv genom att erbjuda uleåborgsborna mångsidiga möjligheter för boende, arbete, motion och rekreation. Genom att fokusera på ägar-, beställar- och myndighetsuppgifterna stöder vi näringslivets utveckling och förbättrar gatornas och parkernas trivsel och trygghet. Vi tar väl hand om markegendomen.

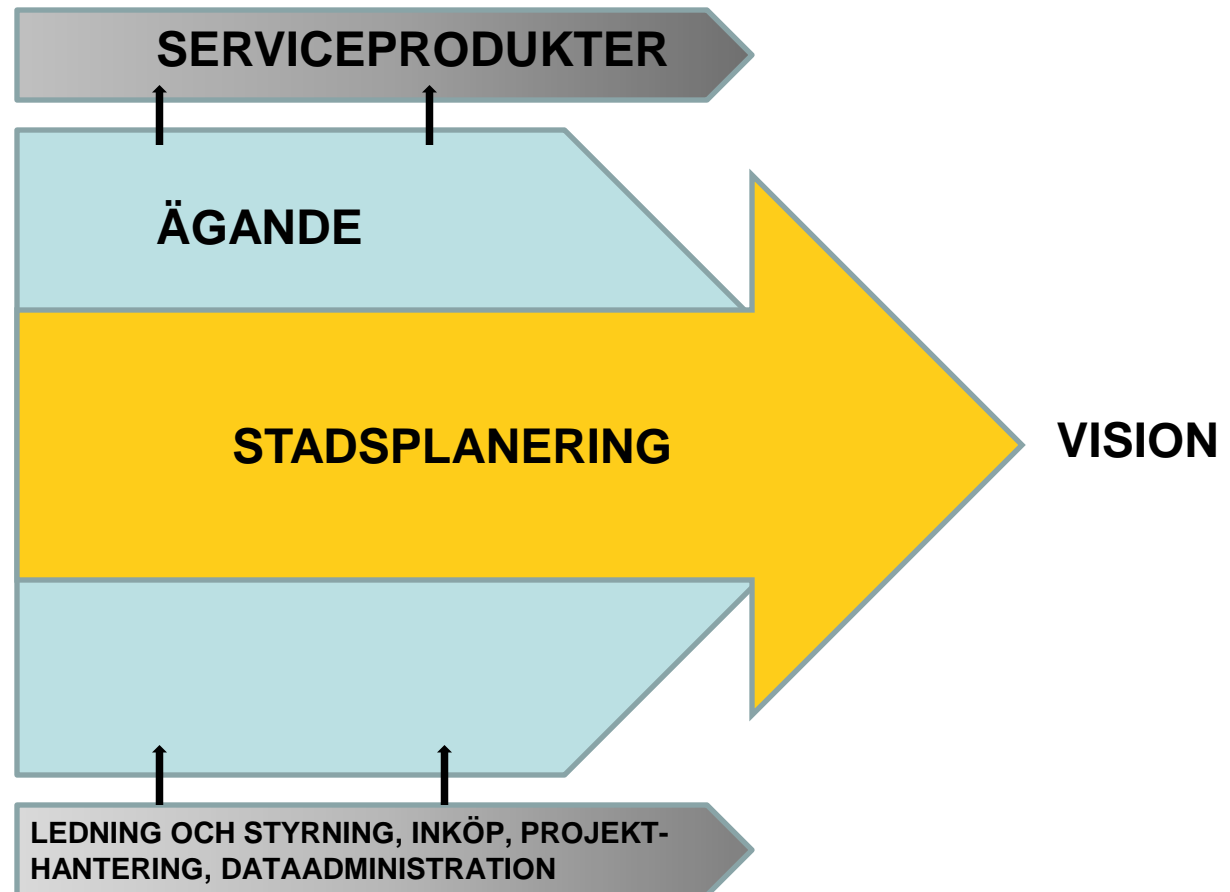


STRATEGISKA MÅLSÄTTNINGAR

- I Uleåborg finns en stadsmiljö som skapar förutsättningar och mervärde för invånarnas välmående och för näringslivet. En tillräcklig och mångsidig tomtproduktion tryggar bostadsbyggandet och verksamhetsförutsättningarna för företagen.
- Vi tar väl hand om vår egendom. Vi säkrar stadsstrukturernas utveckling genom en långsiktig markpolitik. Våra verksamhetsätt är effektiva och flexibla. Vi mäter vår verksamhets effektivitet.
- Vi ordnar tjänsterna som egen produktion och genom att dra nytta av marknaderna. Vi använder mångsidiga elektroniska tjänster. Vi förnyar och utvecklar våra verksamhetsmetoder tillsammans med våra nationella och internationella nätverk.
- Att utveckla en god stadsmiljö är vår viktigaste uppgift. Genom att utveckla vårt eget kunnande säkerställer vi det bästa slutresultatet.

VERKSAMHETSSYSTEMET TEKEVÄ

**STRATEGI
VERKSAMHETS-
PRINCIPER**



PERSONAL (2009)

Ordinarie personal	132	medelålder	48,9
- män	58	medelålder	49
- kvinnor	74	medelålder	48,9

Över 50-åringar i den ordinarie personalen	50 %
Personal med högskoleexamen	32 %



EKONOMI

Tekniska centralens budget år 2010

(miljoner euro)

Driftsekonomi

Tekniska centralen utan nettoenheter

Samtjänster

Mark och mätning

Stadsplanering

Gatu- och parktjänster

EU-projekt

Kollektivtrafik, nettobindande

Driftsekonomi sammanlagt

Investeringar

Markområden

Fasta strukturer (inkl. Kallioparkki)

EU-projekt

IT

Investeringar sammanlagt

**Driftsekonomi och investeringar
sammanlagt (utan avskrivningar)**

Budget 2010 inkomster	Budget 2010 utgifter	Budget 2010 netto
--------------------------	-------------------------	----------------------

29,4	32,3	-2,94
0,00	8,46	-8,46
24,44	4,29	20,14
0,07	1,39	-1,32
4,90	18,20	-13,30
0,05	0,05	-0,00
1,13	5,05	-3,92
30,5	37,4	-6,9

Budget 2010 ekon.andelar	Budget 2009 utgifter	Budget 2009 netto
-----------------------------	-------------------------	----------------------

6,0	4,0	2,00
0,0	21,04	-21,04
0,3	0,71	-0,38
0,00	0,06	-0,06
6,3	25,8	-19,5

Budget 2010 inkomster	Budget 2009 utgifter	Budget 2010 netto
--------------------------	-------------------------	----------------------

36,9	63,2	-26,3
------	------	-------

CENTRALA NYCKELTAL

Markegendom år 2009

Stadens markegendom	27 040ha
skogsbruksmark	16 480 ha
åkermark	250 ha
vattenområden	6 470 ha
planlagt område	10 911 ha
markegendomens värde	245,1 milj. euro

Färdigställda bostäder år 2008 1 004 st.

I stadens geografiska information 24.2.2010

kartobjekt	27,8 miljoner st.
fastigheter	26064 st. med

CENTRALA NYCKELTAL

Trafikleder år 2009

Gator inom planområdet	638 km
Gator utanför planområdet	333 km
Gång- och cykelleder sammanlagt	613 km
Vägar, gator och trafikleder att underhålla	1 584 km
Broar	350 st.
Gatubelysning	ca 30 000 st.
Trafikljuskorsningar	107 st.
Båtuppställningsplatser	305 st.
Båtplatser vid brygga	906 st.
Byggda grönområden (parker och trafikgrönområden)	1018 ha

LEDNING OCH STYRNING

- Beslutsfattande
- Finansiell styrning
- Personalledning
- Strategiprocesser inom enheterna
- Metoder för deltagande och växelverkan samt hantering av kundrelationer
- Anställningsförhållanden
- Kommunikation



SERVICE

- Arava- ja räntestödslån samt bidrag
- Handlingar och informationstjänster
- Godkännande av val av boende
- Tillstånd
- Beredning av markanvändningsbeslut
- Landsbygdsnärningar
- Fastighetsbildning och köpvittnestjänster
- Byggnadstjänster
- Övervakning och rådgivning
- Uthyrning

